

Des solutions pour les exploitants et les gestionnaires des services d'utilité publique

Les Services Techniques ont besoin d'outils pour gérer le patrimoine dont ils ont la responsabilité. Les équipements techniques mobilisent des masses financières considérables, tant dans les phases d'investissement et de renouvellement qu'en période d'exploitation. Ces montants sont à la hauteur des enjeux concernés : sécurité, santé et satisfaction des usagers.

Ensemble : réunir les meilleurs experts, transformer tous les projets

GFI Infrastructures Publiques constitue une suite logicielle qui offre à chacun des acteurs de la Collectivité (techniciens, exploitants ou gestionnaires), les outils pour recenser, analyser et piloter les infrastructures et les équipements techniques.

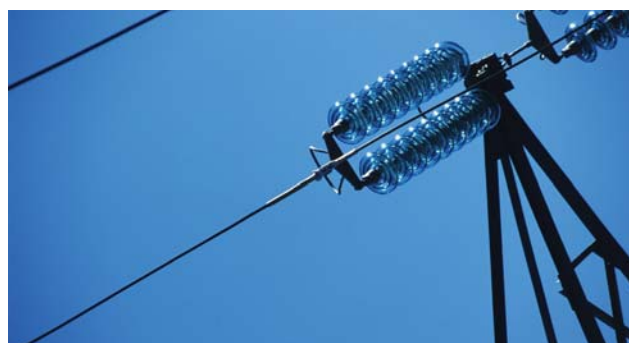
Approche métier

Le système d'information du gestionnaire de réseaux se décompose en différents sous-ensembles correspondant aux métiers présents dans la structure : Gestion Clientèle, Opération, Maintenance, Etudes et projet, Administration et finances.

Pour chacun de ces métiers, on peut distinguer le logiciel d'exploitation qui permet l'acquisition des données (par mesure, saisie, calcul...) et les logiciels de diagnostic pour l'analyse du fonctionnement du système. Transversalement à ces outils orientés métier, deux systèmes vont contribuer au partage et au recoupement des informations :

- **Le système d'information géographique** dont les différentes couches (clients, équipements, réseaux et points de mesure) permettent d'effectuer un recoupement et des croisements entre les différentes données métier.
- **Le système de reporting global** pour effectuer des analyses transversales (sous forme de rapports, graphiques ou cartes) et qui constitue un outil d'aide à la décision dans des domaines tels que la réduction des eaux non facturées, l'optimisation de l'exploitation et le suivi de la qualité.

La technologie web favorise la mise à disposition d'informations choisies pour les décideurs de la structure (intranet), les partenaires – prestataires, collectivités, régulateur (extranet) – et enfin les usagers (internet).



Solution adaptée à tous les acteurs

Le système d'information global s'adresse à différents utilisateurs. Composée de progiciels autonomes et interopérables, notre solution, avec son architecture modulaire, permet de proposer un accès à l'information adapté, tant en termes de fonctionnalités et d'ergonomie qu'en ce qui concerne la nature des données mises à disposition.

- **Les responsables et gestionnaires** qui veulent accéder facilement à l'information et la valoriser dans les environnements communicants du Web.
- **Les techniciens** qui ont besoin d'outils métiers adaptés (modélisation, DAO, inventaires, CRM...) à leur environnement de travail (clients légers, clients/serveur, bureautique et nomade).
- **Les administrés, les usagers, les clients** qui sont informés régulièrement par l'intermédiaire des portails de service et des observatoires.

Offre concrète face aux enjeux

Organisationnels

- Mise en place de procédures homogènes entre les services
- Optimisation et rationalisation de la gestion de l'information

Economiques et financiers

- Maîtrise des budgets
- Préviation des investissements
- Amélioration des encaissements

Réglementaires

- Intégration des contraintes légales
- Automatisation des contrôles
- Suivi des évolutions légales

Fonctionnels

- Fournir un meilleur accès aux informations
- Assurer un réel suivi des demandes et de leur traitement
- Être réactif pour anticiper les dysfonctionnements
- Garantir la qualité de service

Stratégiques

- Capitaliser les connaissances
- Disposer des analyses nécessaires à la prise de décision

Marketing

- Améliorer la communication et l'image des Services et de la Collectivité

Services

GFI assiste ses clients tout au long de l'exploitation de ses systèmes. Les experts métiers mettent à leur service leurs compétences opérationnelles issues des projets français et étrangers.

- En amont, lors de la spécification technique et dans les phases de collecte et de traitement de l'information : récupération de données historiques, organisation de saisie de données géographiques. GFI prend en charge la totalité de ces missions ou réalise les prestations d'AMO et de pilotage.
- Lors de l'implémentation et en période de montée en charge, GFI dimensionne les équipes pour assurer la prise en main des progiciels par les utilisateurs et met en place des programmes d'accompagnement au changement.
- En phase d'exploitation régulière, l'organisation de nos services garantit la meilleure réactivité pour maintenir les systèmes de production en ordre de marche.



QUELQUES RÉFÉRENCES :

Facturation CRM / X7 : facturation de l'eau de l'assainissement et de l'électricité

- Communauté d'Agglomération Elbeuf Boucles-de-Seine, Office d'Équipement Hydraulique de Corse, Régie des Eaux de Tripoli (Liban).
- La société de Eaux de Cancun (Aguakan – Mexique) exploite ses réseaux avec le SIG RESOCAD et émet 1,5 million de factures chaque année avec X7.

CAO IG / RESOCAD : équipe les bureaux d'études et les services opérationnels en charge de la gestion du territoire et des réseaux d'eau et d'assainissement, d'éclairage public

- Villes de Limoges, Saint-Jean-de-Luz, SIEA Montluçon-Désertines, SYDEC des Landes, CA Grand Toulouse, CA Bayonne – Anglet – Biarritz, Hagani, Metz...
- RESOCAD équipe les sociétés des eaux de Jakarta, Phnom Penh, N'Djaména, Casablanca.

GMAO / GIMA : gestion des interventions et de la maintenance des installations et des équipements, d'assainissement, d'eau potable, d'éclairage public :

- CA Calais, SIEA Montluçon-Désertines, SEVADEC.

MODELISATION / PICCOLO : 100 licences exploitées en France pour modéliser les installations d'eau potable, de chaleur ou de froid des Collectivités :

- Lyonnaise des Eaux, SICASIL Cannes, Usine d'Electricité de Metz
- Plus de 50 licences PICCOLO exploitées sur tous les continents.

DIAGNOSTIC / EMMA : intègre les plus grands projets de diagnostic permanent :

- CA Melun Val-de-Seine, CA Soissonnais, CANCA (Nice), CU Lille Métropole, CU Dunkerque, CA de Perpignan, Stéphanoise des Eaux, SEVESC, SIVOA, Ville de Valence.

ASSAI : enquêtes domiciliaires Assainissement non collectif et raccordement au réseau d'assainissement :

- CA Pays d'Aix, SYDEC des landes, Lyonnaise des Eaux.