



LE CONTEXTE

Outil d'aide à l'optimisation fiscale, de localisation cartographique sur le plan cadastral, et de représentation statistique de l'information fiscale.

L'OFFRE GFI

• 2 outils en 1

Ce module, indépendant de tout SIG installé dans la collectivité, est très simple de mise en œuvre, et utilise directement les fichiers du Cadastre au format EDIGEO et Filaire des voies. Il est parfaitement intégré avec OFEA.

OFEA -> Plan Cadastral

- > afficher le résultat d'une requête sur le plan cadastral
- > localiser l'information fiscale depuis OFEA : les différents biens d'un même propriétaire (la collectivité y compris), les locaux vacants, par rue, par quartier, les locaux vétustes, les dépendances, les articles de la Liste 41 (constructions nouvelles, modifications, démolitions), la liste des personnes exonérées de TEOM, les locaux commerciaux, etc.

Plan Cadastral -> OFEA

- > naviguer sur le plan cadastral, sélectionner un certain nombre de parcelles et/ou rues, et retrouver sur OFEA : les redevables TH, TF, CFE, les locaux d'habitations et dépendances, le détail des évaluations foncières, les mouvements fonciers sur une parcelle, etc.
- > construire et organiser, visuellement, un parcours de contrôle terrain pour planifier les tournées de vérification des agents enquêteurs.

- > utiliser le plan cadastral comme nouveau critère de sélection dans OFEA.
- > réaliser des analyses fiscales cartographiques

• Source des données

OFEA Carto est un outil cartographique qui s'appuie sur la technologie open source « MapGuide ». Son interfaçage avec OFEA a été réalisé en partenariat avec le centre d'expertise SIG, Systèmes d'Informations Géographiques, de GFI.

OFEA Carto enrichit l'observatoire fiscal OFEA autour des finalités suivantes :

- > localisation de l'information OFEA sur le plan cadastral,
- > recherche d'informations OFEA à partir d'une sélection de parcelles sur le plan,
- > aide à l'optimisation des bases d'imposition,
- > outil de communication.

OFEA Carto fonctionne à partir des cartes disponibles dans la collectivité. Deux fonds de plan sont utilisables de manière exclusive ou combinée avec possibilité de superposer une couche photographique « Orthophotoplan » :

- > fichier cadastre au format EDIGEO,
- > fichier Filaire des voies (si disponible et fiable),
- > couche raster « Orthophotoplan » (photo vue de dessus du territoire).

L'OFFRE GFI

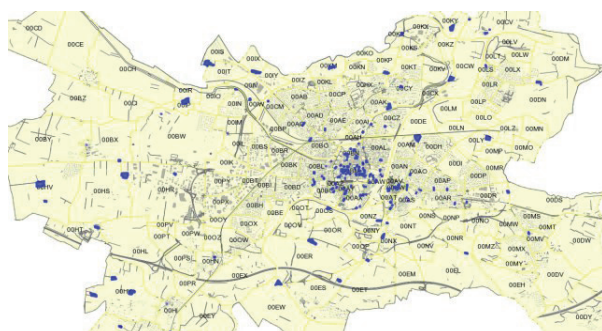
Représentation d'analyses thématiques à la demande
La représentation d'analyses thématiques sur la carte de la collectivité, est possible sur demande auprès de **L'Agence Fiscalité** :

- > locaux d'habitations vétustes,
- > locaux vacants,
- > locaux appartenant à la collectivité,
- > locaux commerciaux.

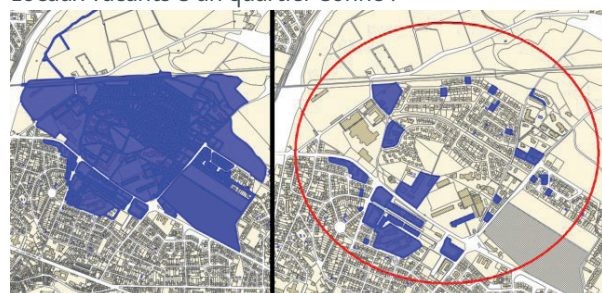
Détail des fonctionnalités

- > gestion multi couches (parcelles, noms de rue, bâtis, etc.)
- > recherche par rue, par référence cadastrale, etc.
- > outil de mesure des surfaces
- > impression de plans au 1 000ième
- > outil de sélection multi-parcelles
- > zoom panoramique, rectangle, étendu
- > etc.

Habitations du territoire en catégorie 8 :



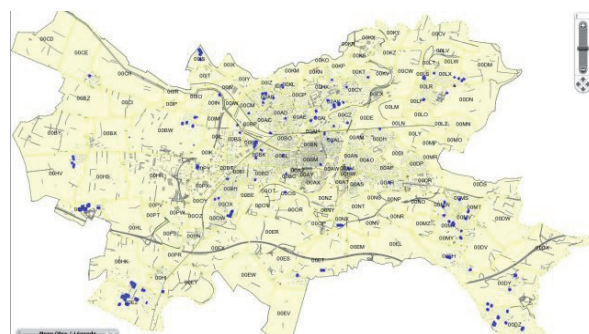
Locaux vacants d'un quartier donné :



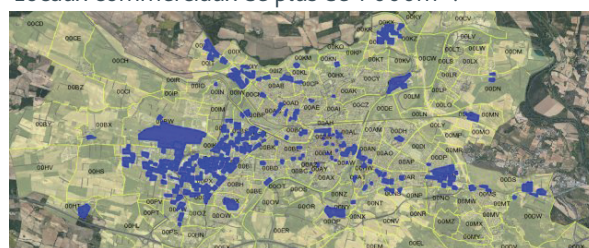
Répartition des biens bâtis de la Collectivité :



Nouvelles constructions de maisons proposées en Liste 41 :



Locaux commerciaux de plus de 1 000m² :



Fonctionnalités en fonction des cartes et photos

Détection visuelle d'anomalies

Piscines non déclarées (1) :



Extensions de locaux commerciaux non déclarés (1) :



(1) ou non encore présentes dans les fichiers du Cadastre, et à surveiller