

# CONTRÔLE D'ACCÈS

Gfi-Security Services  
SOFTWARE



Doté d'une supervision graphique en temps réel, Security Services est un véritable système de management complet et intuitif pour la sécurité de vos sites. Il intègre les fonctionnalités majeures du contrôle d'accès, de la gestion d'alarmes et une supervision graphique en temps réel.

## LE CONTEXTE

### • Accroître la sécurité de vos sites

Security Services associe la gestion des accédants, des visiteurs, des badges, des droits sur les différentes zones à contrôler.

**Security Services** dispose d'une supervision en temps réel avec affichage dynamique, qui permet :

- > La remonté des alarmes
- > L'anti pass-back
- > Le pilotage de l'intrusion
- > Le comptage des personnes
- > Le positionnement en zone

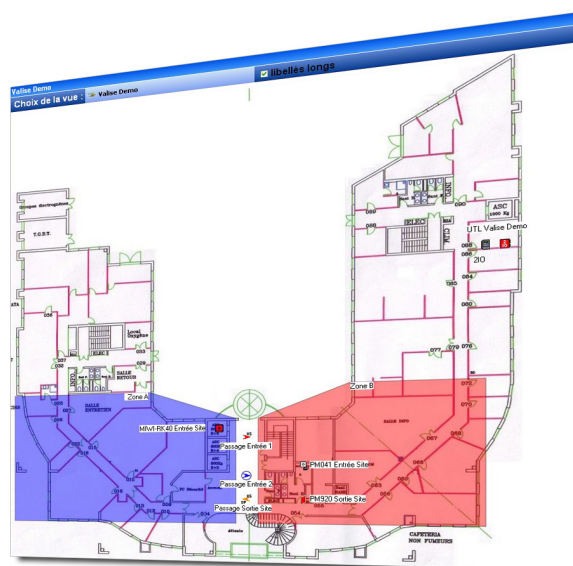
Il régle les flux de passage, contrôle toutes les consignes préalablement programmées et déclenche les actions liées à l'événement. Ainsi, la tâche des gestionnaires s'en trouve simplifiée, tant au niveau des autorisations que de la maintenance.

## L'OFFRE GFI

Une solution au service de la sécurité de vos sites : **Security Services**

### • Security Services possède la gestion des droits la plus puissante du marché

Security Services est un complément idéal à Gestor, notre solution leader de gestion des temps et des



activités. Entièrement compatible avec la gamme Gestor, **Security Services** s'intègre aisément dans votre système d'information et dans les équipements technologiques avancés (environnements virtualisés) : il n'y a plus qu'un seul et unique badge pour entrer dans les locaux et pointer vos horaires.

Votre contact : [offres@gfi.fr](mailto:offres@gfi.fr)



# CONTRÔLE D'ACCÈS

## L'OFFRE GFI

### • Gestion centralisée des accès

**Security Services** est une vraie solution multi-sites et multi-technologies sécurisant parfaitement vos locaux. Security Services offre à l'administrateur une vue globale sur :

- > L'ensemble des sites : multi-sites, multi-niveaux
- > Les plans des éléments physiques et logiques d'un site
- > La gestion des individus par zone
- > L'anti pass-back
- > La gestion des passages

### • Contrôle des sites

- > Supervision en temps réel des sites et des personnes
- > Actions à distance (ouverture ponctuelle, passage en accès libre, compteurs...)
- > Consultation des historiques
- > Affichage des historiques au fil de l'eau
- > Gestion des alarmes (anomalies de fonctionnement) associée à une alerte en temps réel du gestionnaire par mail
- > Gestion des compétences requises pour l'accès en zones sensibles

### • Gestion des populations et des cartes

- > Formulaire des accédants personnalisable
- > Recherche multicritère adaptative
- > Affectation des droits d'accès (par accédant, par héritage...)
- > Organisation hiérarchique libre
- > Trombinoscope
- > Affectation et gestion des badges
- > Définition des différents formats d'identification
- > Outil de conception de fonds graphiques pour l'impression des badges
- > Gestion des profils horaires et des droits d'accès

- > Mécanisme de contrôle, d'alerte et d'aide
- > Simulation des droits
- > Gestion des visites

### • Reporting

**Security Services** dispose d'états standards et personnalisables concernant les accédants, les badges, les services, les différents droits d'accès, les alarmes et les historiques.

### • En option

- > Interopérabilité avec des solutions de gestion des rondes de gardiennage
- > Alerte en temps réel du gestionnaire par l'envoi d'un sms sur son mobile

### • Équipements et matériels

- > Notre Unité de Traitement Locale (UTL) est une puissante centrale de gestion des accès. Elle pilote une ou plusieurs têtes de lecture, ainsi que les relais associés permettant les interconnexions avec d'autres systèmes (intrusion, vidéo...). Reliée au système central via une liaison Ethernet ou modem, elle assure un fonctionnement autonome, même en cas de panne électrique ou de perte de communication. Ce principe accroît de manière considérable la fiabilité de la solution.
- > Intègre tous les types de têtes de lecture compatibles Wiegand/ISO 2
- > Compatible avec les solutions biométriques



## PARMI NOS RÉFÉRENCES

