



LOCOS premier logiciel d'affichage du CO2

Ensemble : réunir les meilleurs experts, transformer tous les projets

Pour répondre aux contraintes réglementaires et commerciales induites par les enjeux du réchauffement climatique, GFI et Zen'to proposent **LOCOS**, une solution logicielle qui permet de calculer et d'afficher le volume de CO2 des prestations de transport. Le système s'adapte à l'ensemble des méthodes de calcul générales et "hybrides", en fonction des données disponibles et de la finesse du calcul que l'on souhaite atteindre. **LOCOS est interfacé avec les solutions de transport Ulysse, Viewtrans et Optidock de GFI Informatique.**

Solution simple et non intrusive

Fournie en mode SaaS (Software as a service), **LOCOS** est facturée en fonction du volume des prestations qu'elle traite. Elle est, par conception, totalement ouverte. Elle dispose des interfaces programmatiques (APIs) et de connecteurs interfaçables avec les différents systèmes d'information du marché ou spécifiques. Son moteur de calcul évolue au fur et à mesure des évolutions réglementaires et des méthodes de calcul. **LOCOS** est conforme à la méthodologie conjointement définie par les professionnels du transport.

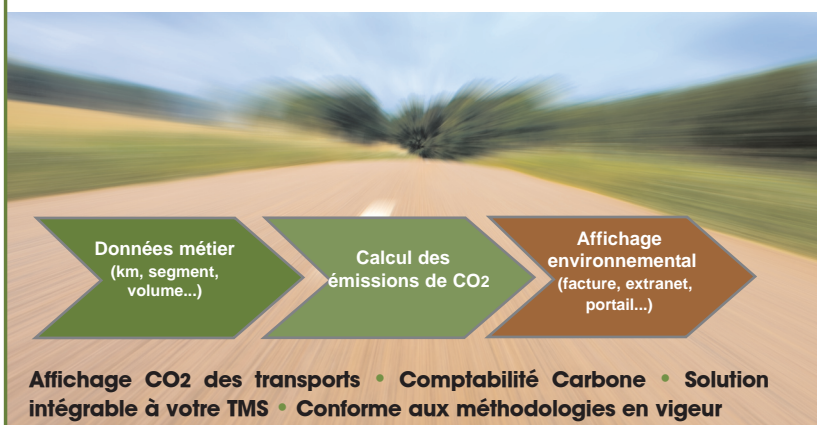
Fonctionnalités

- **Collecte les données** nécessaires au calcul du volume de CO2 à partir des applications existantes du système d'information, ou à partir de données statistiques
- **Calcul les émissions de CO2** suivant la méthodologie retenue
- **Comptabilité carbone** de l'activité du transporteur
- **Export des résultats** sous forme de web services afin d'être utilisés dans une application de facturation par exemple
- **Outil de reporting web** personnalisable et multi-dimensionnel permettant la génération de statistiques sur les émissions de CO2 par client et par mode de transport

Fonctions essentielles

LOCOS est bâtie sur les exigences suivantes :

- Calcule les émissions de CO2 de la prestation sans modifier le système d'information
- S'adapte à toute taille d'exploitation
- Récupère la donnée CO2 pour l'utiliser dans diverses applications externes : facturation, devis, extranet...
- Utilise la meilleure méthode en fonction des données disponibles



Nouvelles contraintes sur les transports

La communauté mondiale prend conscience de l'urgence de la lutte contre le réchauffement climatique. Le monde des transports est particulièrement exposé car il représente **26% des émissions de gaz à effet de serre** en France. Des contraintes nouvelles se mettent en place pour inciter les professionnels du secteur à mesurer, afficher puis réduire leurs émissions de gaz à effet de serre, en particulier le CO2 qui représente 95% de ces rejets.

La loi Grenelle II rend obligatoire l'affichage du volume de CO2 pour le bénéficiaire d'une prestation de transport de biens ou de personnes (Article 85 – paragraphe II) : "Toute personne qui commercialise ou organise une prestation de transport de personnes, de marchandises ou de déménagement doit fournir au bénéficiaire de la prestation une information relative à la quantité de dioxyde de carbone émise par le ou les modes de transport utilisés pour réaliser cette prestation".

Hors cet aspect réglementaire, les clients intègrent dans leur politique d'achat des contraintes environnementales fortes et **demandent cet affichage carbone**, afin d'intégrer dans leurs propres émissions le volume de CO2 des transports.

L'indicateur CO2 est alors un livrable de la prestation, un argument commercial prépondérant pour conserver les grands donneurs d'ordre, ou pour en conquérir de nouveaux. Mais cette information, complexe à calculer, mobilise des ressources importantes de l'entreprise pour la fournir au client final. Et la plupart des entreprises ne souhaitent pas modifier leur Système d'Information pour gérer cette nouvelle information, ni même investir dans de nouvelles solutions coûteuses.

Intégration, Support et Contrat de services

Conseil, intégration, déploiement, hot-line, clés en main sur site ou hébergement dans nos Centres de Services de Lyon, Nantes et Lille.

Méthodologie de calcul

Une méthodologie de calcul définie par les professionnels du transport.

En matière d'environnement, LOCOS s'appuie sur les professionnels du transport qui visent à intégrer dans leurs pratiques les spécificités du Grenelle de l'environnement, en particulier pour diminuer les émissions de gaz à effet de serre et à améliorer l'efficacité énergétique.

Les méthodes de calcul sont définies en trois groupes :

- **Le niveau 1**, s'appuyant sur des données externes au prestataire (moyennes, statistiques...).
- **Le niveau 2**, s'appuyant sur des données internes, mais issues de moyennes et de statistiques propres à l'opérateur.
- **Le niveau 3**, s'appuyant sur des données réellement mesurées par l'opérateur lors de la prestation.

Le framework de LOCOS peut s'adapter à chacun des groupes.

Solution modulaire

La force de l'architecture de LOCOS réside dans son ouverture :

- Un ensemble de **connecteurs standards** lui permet de s'intégrer à la majorité des progiciels de transport
- Une **API** (interface programmatique) permet d'utiliser les fonctions de LOCOS dans une autre application
- Des **web services** (SOAP/XML) permettent de récupérer les données d'émission CO2 depuis une application externe, comme une application de facturation, ou un extranet client
- Enfin, un portail web permet d'accéder aux fonctions et données de l'application depuis l'interface native du logiciel.



LOCOS est une marque déposée de Zen'to, éditeur et concepteur. LOCOS est distribué, intégré et supporté par GFI Informatique.